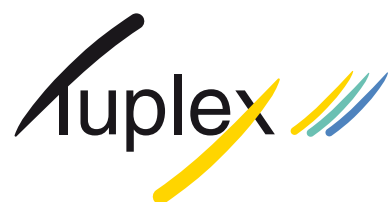




SYSTEMY PANELOWE





PANELE Z POLIWĘGLANU

Panele są naturalnym uzupełnieniem i rozszerzeniem asortymentu płyt komorowych z poliwęglanu. Posiadają specjalne zakończenia boczne (zamki), umożliwiające ich łączenie bez jakichkolwiek dodatkowych łączników i podparć wzdłużnych (tzn. krokwi - w przypadku dachów, słupków - w przypadku naświetli ściennych). Z tego względu ich montaż jest znacznie prostszy i szybszy w porównaniu z montażem typowych płyt. Panele wykonane są z żywicy poliwęglanowej i posiadają identyczne zalety jak płyty komorowe PC. Standardowo jedna z powierzchni (kierowana na zewnątrz) zabezpieczona jest przed niekorzystnym wpływem typowych warunków atmosferycznych.

Jeszcze prostszy i szybszy montaż paneli PC

Zalety produktu:

- Bardzo prosty montaż
- Dobre parametry termoizolacyjne („U” do 0,88 W/m²/K)
- Odporność na warunki atmosferyczne
- Wysoka odporność na uderzenia
- Szeroki zakres temperatury pracy
- Dobra przepuszczalność światła
- Lekkość połączona z dużą sztywnością materiału
- 10-letnia gwarancja producenta
- Aprobata Techniczna ITB AT-15-9095/2013
- Zmniejszona palność

Zastosowanie produktu:

- Hale przemysłowe i magazynowe
- Obiekty sportowo-rekreacyjne
- Centra handlowe
- Baseny
- Szkoły (hale gimnastyczne, łączniki, patia)
- Świetliki płaskie i łukowe
- Wiaty
- Przezroczyste wypełnienia drzwi i okien
- Ścianki działowe
- Ekran akustyczny

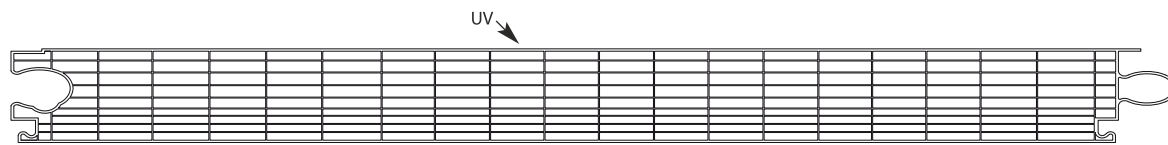
Większa oszczędność materiału

Standardy magazynowe:

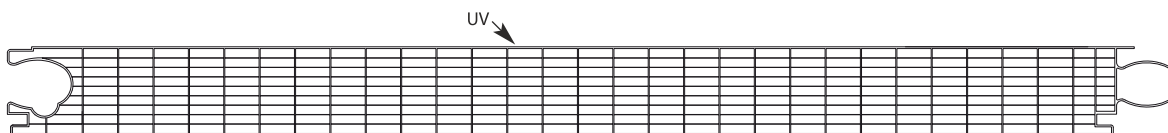
Standardową długością dla paneli jest 6000 mm, jednakże w przypadku dużych obiektów istnieje możliwość sprowadzania paneli o żądanej długości (zgodnej z indywidualnym projektem). Polecamy tę formę zakupów, dzięki której minimalizuje się koszty konstrukcji.

Wybrane struktury paneli PC

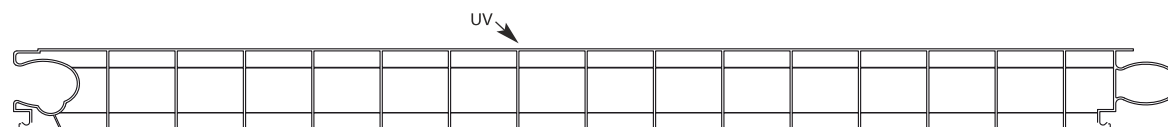
Produkt	Grubość (mm)	Ilość ścianek	Szerokość efektywna (mm)	Ciężar (kg/m ²)	Współczynnik U (W/m ² *K)
PANELE ŚCIENNE					
PC 2550-10	50	10	495	5,0	0,80-0,88



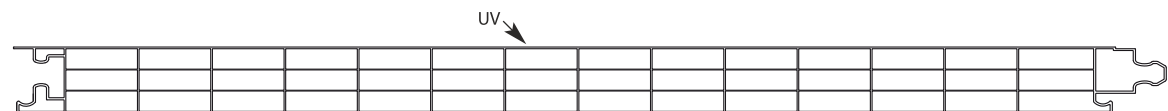
PC 2540-10	40	10	500	4,2	ok. 1,00
------------	----	----	-----	-----	----------



PC 2540-4MC	40	4	500	4,0	1,30-1,60
-------------	----	---	-----	-----	-----------



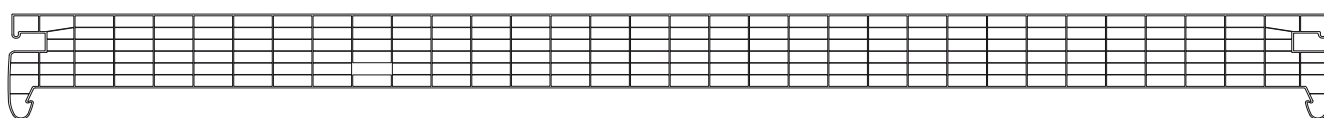
PC 2530-4	30	4	500	3,4	1,40-1,70
-----------	----	---	-----	-----	-----------



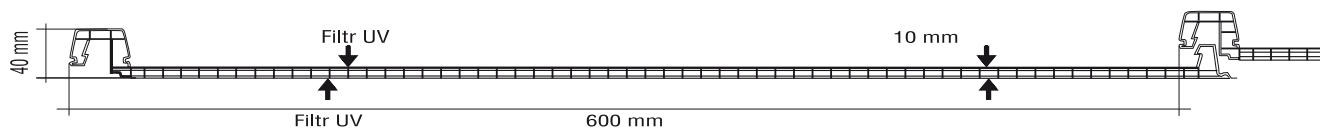
PC 2333-16-4	16	4	333	2,2	2,1
--------------	----	---	-----	-----	-----



SYSTEMY DACHOWE					
PC 2640-7U	40	7	605	4,4	1,1



PC 2610-4	10	4	600	2,7	2,5
-----------	----	---	-----	-----	-----



PC 2253-2	3	2	250	1,7	4,3
-----------	---	---	-----	-----	-----

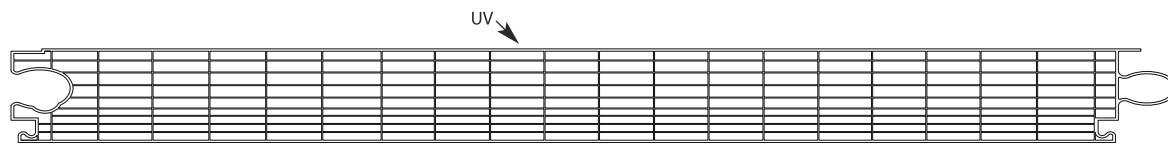


SYSTEMY DACHOWE DO PŁYT TRAPEZOWYCH					
PC 2930-XL	30	4X	900	3,6	1,2-1,4

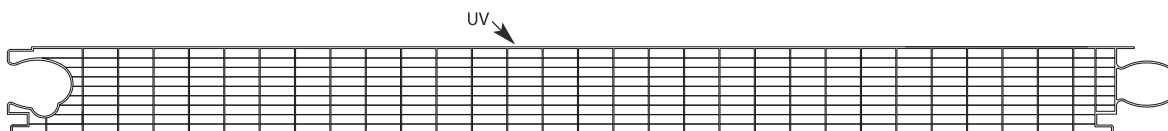


Wybrane struktury paneli PC

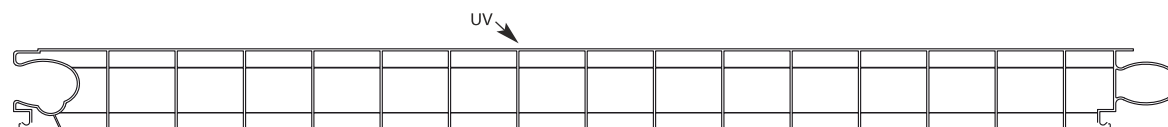
Produkt	Grubość (mm)	Ilość ścianek	Szerokość efektywna (mm)	Ciężar (kg/m ²)	Współczynnik U (W/m ² *K)
PANELE ŚCIENNE					
PC 2550-10	50	10	495	5,0	0,80-0,88



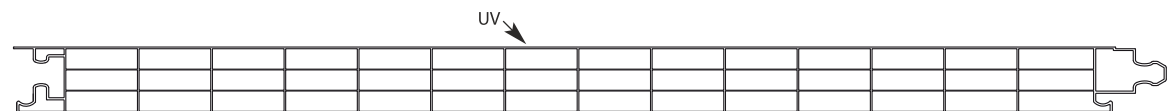
PC 2540-10	40	10	500	4,2	ok. 1,00
------------	----	----	-----	-----	----------



PC 2540-4MC	40	4	500	4,0	1,30-1,60
-------------	----	---	-----	-----	-----------



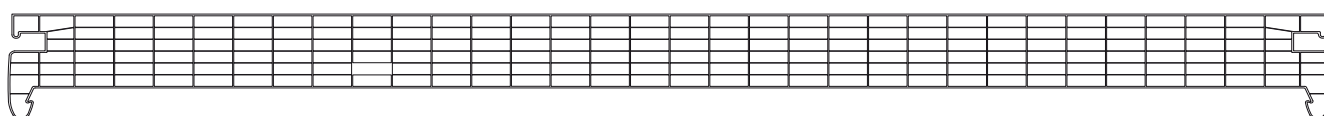
PC 2530-4	30	4	500	3,4	1,40-1,70
-----------	----	---	-----	-----	-----------



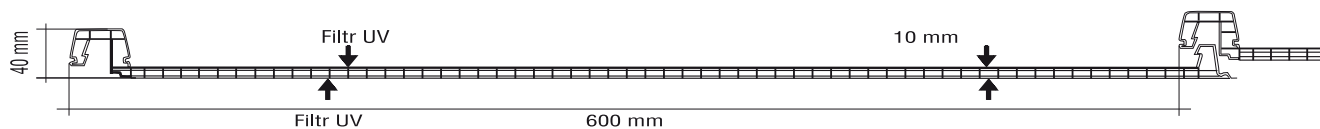
PC 2333-16-4	16	4	333	2,2	2,1
--------------	----	---	-----	-----	-----



SYSTEMY DACHOWE					
PC 2640-7U	40	7	605	4,4	1,1



PC 2610-4	10	4	600	2,7	2,5
-----------	----	---	-----	-----	-----



PC 2253-2	3	2	250	1,7	4,3
-----------	---	---	-----	-----	-----



SYSTEMY DACHOWE DO PŁYT TRAPEZOWYCH					
PC 2930-XL	30	4X	900	3,6	1,2-1,4





PANELE Z POLIWĘGLANU

Dane techniczne paneli

Oznaczenie produktu	Grubość mm	Ilość ścianek	Szerokość mm	Masa powierzch. g/m ²	Przepuszcz. światła LT kolor bezb. %	Przepuszcz. światła LT kolor opal %	Współcz. „U” Wm-2K-1	Reakcja na ogień wg PN EN 13501-1	Odporność na ogień zewnętrzny - dachy	Odporność na ogień zewnętrzny - ściany
PC 2410-3	10/40	3	400	3000	74	50	ok. 3,00	B-s1,d0	SRO	NRO
PC 2530-4	30	4	500	3400	67	50	1,40-1,70	B-s1,d0	SRO	NRO
PC 2540-4	40	4	500	4000	67	48	1,30-1,50	B-s1,d0	SRO	NRO
PC 2540-6	40	6	500	4200	60	45	1,10-1,20	B-s1,d0	SRO	NRO
PC 2610-4U	10	4	600	2400	70	55	2,5	B-s1,d0	SRO	NRO
PC 2610-4	10	4	600	2600	68	53	2,5	B-s1,d0	SRO	NRO
PC 2616-6U	16	6	630	3200	58	40	1,8	B-s1,d0	SRO	NRO
PC 2620-6U	20	6	630	3400	62	37	1,7	B-s1,d0	SRO	NRO
PC 2625-5	25/55	5	600	3400	63	47	1,55	B-s1,d0	SRO	NRO
PC 2685-3	40/85	3	600	5200	55	36	1,55	B-s1,d0	SRO	NRO
PC 2253-2	3	2	250	1700	81	67	4,3	B-s1,d0	SRO	NRO
PC 2540-4MC	40	4	500	3800	71	50	1,30-1,60	B-s1,d0	SRO	NRO
PC 2540-7	40	7	500	4200	58	42	1,00-1,10	B-s1,d0	SRO	NRO
PC 2550-10	50	10	495	5000	48	37	0,80-0,88	B-s1,d0	SRO	NRO
PC 2930-XL	30	4X	900	3600	59	50	1,2-1,4	B-s1,d0	SRO	NRO
PC 2100-16-7U	16	7	1000	3000	60	48	1,7	B-s1,d0	SRO	NRO
PC 2100-20-7U	20	7	1000	3200	58	46	1,6	B-s1,d0	SRO	NRO
PC 2250-10-4	10	4	250	2200	68	56	2,5	B-s1,d0	SRO	NRO
PC 2333-16-4	16	4	333	2200	66	52	2,1	B-s1,d0	SRO	NRO
PC 2333-20-4	20	4	333	2500	65	50	2	B-s1,d0	SRO	NRO
PC 2560-12	60	12	500	5500	41	30	0,71-0,77	B-s3,d0	-	-
PC 2640-7-U	40	7	605	4400	54	41	1,1	B-s1,d0	SRO	NRO
PC 2540-10	40	10	500	4200	49	36	1	B-s1,d0	SRO	NRO

Pełne katalogi, instrukcje montażowe oraz inne informacje techniczne i handlowe na temat paneli i akcesoriów montażowych do nich są dostępne w dziale sprzedaży Tuplex.

TUPLEX - BYĆ LIDEREM W DYSTRYBUCJI TWORZYW SZTUCZNYCH W EUROPIE ŚRODKOWO - WSCHODNIEJ

Białystok (tel.: 85 662 33 53), Bydgoszcz (tel.: 52 581 23 43), Częstochowa (tel.: 34 368 34 19), Gdańsk (tel.: 58 340 01 30), Gliwice (tel.: 32 231 16 73), Kalisz (tel.: 62 501 64 44), Katowice (tel.: 32 204 89 50), Kielce (tel.: 41 361 20 22), Kraków (tel.: 12 262 06 06), Lublin (tel.: 81 759 70 33), Łódź (tel.: 42 676 26 28), Olsztyn (tel.: 89 532 22 00), Poznań (tel.: 61 872 10 82), Rzeszów (tel.: 17 863 53 54), Szczecin (tel.: 91 460 04 22), Warszawa (tel.: 22 511 31 11), Włocławek (tel.: 54 412 14 02), Wrocław (tel.: 71 342 42 10)

Rosja / Czechy / Słowacja / Węgry / Rumunia / Bułgaria / Serbia/Chorwacja

CENTRALA WARSZAWA

ul. Księcia Ziemowita 19, 03-778 Warszawa
tel.: 22 51 13 100, fax: 22 51 13 101, warszawa@tuplex.pl, www.tuplex.pl

